



**PARMA** PERÚ



**Protegemos lo que  
más te importa**

# HISTORIA

## El Origen de “PARMA”: Un Sueño Hecho Realidad

El nombre de nuestra empresa, PARMA, es el resultado de un sueño emprendedor e innovador de nuestro gerente general, Jorge Luis Paredes Marcelo. Desde muy joven, Jorge Luis, junto a sus hermanos, concibió la idea de crear una empresa que no solo ofreciera productos de seguridad de alta calidad, sino que también llevara en su nombre el legado familiar. Así nació PARMA, una fusión única que combina las iniciales del apellido paterno (PAR, de Paredes) y el apellido materno (MA, de Marcelo).

Desde nuestros inicios, hemos trabajado arduamente para brindar productos que no solo cumplen con los más altos estándares de calidad, sino que también están respaldados por un servicio excepcional. Nuestros clientes son el centro de todo lo que hacemos, y su confianza es nuestra mayor motivación.

## “Ser el mejor, es lo primero”

Este es nuestro lema y la esencia de nuestra filosofía empresarial. Nos esforzamos constantemente por estar a la vanguardia de las nuevas tecnologías, asegurando que nuestros productos no solo sean de la más alta calidad, sino que también respondan a las necesidades y expectativas de nuestros clientes.



# #CRECEMOSJUNTOS

En PARMA, creemos firmemente en el poder de las alianzas estratégicas. Trabajamos de la mano con nuestros distribuidores y socios para asegurar que juntos podamos ofrecer soluciones innovadoras que satisfagan las demandas del mercado. Como una empresa 100% peruana, estamos comprometidos con el desarrollo y el crecimiento de nuestro país, dando trabajo a más peruanos.



# INDICE

- 1 CERRADURAS**
- 2 SEGURIDAD ADICIONAL**
- 3 BISAGRAS**
- 4 MECANISMOS PARA PUERTAS**
- 5 ILUMINACIÓN LED**
- 6 COMPLEMENTARIOS**



**1**

# **CERRADURAS DE SEGURIDAD**

**PERILLAS | SOBREPONER | MANIJAS  
CERRADURAS PARA VIDRIOS Y ALUMINIOS**

**Tus seres queridos  
están seguros.**



# PERILLA CILINDRICA PRINCIPAL

## CERRADURA DE PERILLA

**P21**

Acero inoxidable

MATERIAL	: ACERO INOXIDABLE
PESO UNITARIO	: 0.510 KG. +/-15 gr APROX.
APLICACIÓN	: INTERIORES Y EXTERIORES
INSTALACIÓN	: 50 MM DE ESPESOR
PRESENTACIÓN	: CAJA DE 30 UNDS (19KG)
VOLUMEN	: 45X20.5X41.5CM
INCLUYE	: 03 LLAVES DE BRONCE

**CERRADURA DE PERILLA**

**P2000**

**Bronce Pulido**

MATERIAL : ACERO INOXIDABLE  
 PESO UNITARIO : 0.470 KG. +/-15 gr APROX.  
 APLICACIÓN : INTERIORES Y EXTERIORES  
 INSTALACIÓN : 35 A 45 MM DE ESPESOR  
 PRESENTACIÓN : CAJA DE 30 UNDS (19KG)  
 VOLUMEN : 45X20.5X41.5CM  
 INCLUYE : 03 LLAVES DE BRONCE



**CERRADURA DE PERILLA**

**P2400**

**Acero Inoxidable**

MATERIAL : ACERO INOXIDABLE  
 PESO UNITARIO : 0.470 KG. +/-15 gr APROX.  
 APLICACIÓN : INTERIORES Y EXTERIORES  
 INSTALACIÓN : 35 A 45 MM DE ESPESOR  
 PRESENTACIÓN : CAJA DE 30 UNDS (19KG)  
 VOLUMEN : 45X20.5X41.5CM  
 INCLUYE : 03 LLAVES DE BRONCE

**CERRADURA DE PERILLA**

**P2200**

**Bronce Pulido**

MATERIAL : ACERO INOXIDABLE  
 PESO UNITARIO : 0.470 KG. +/-15 gr APROX.  
 APLICACIÓN : INTERIORES Y EXTERIORES  
 INSTALACIÓN : 35 A 45 MM DE ESPESOR  
 PRESENTACIÓN : CAJA DE 30 UNDS (19KG)  
 VOLUMEN : 45X20.5X41.5CM  
 INCLUYE : 03 LLAVES DE BRONCE



**1. CERRADURA DE PERILLA**

**P2300**

**Bronce Antiguo**

MATERIAL : ACERO INOXIDABLE  
 PESO UNITARIO : 0.470 KG. +/-15 gr APROX.  
 APLICACIÓN : INTERIORES Y EXTERIORES  
 INSTALACIÓN : 35 A 45 MM DE ESPESOR  
 PRESENTACIÓN : CAJA DE 30 UNDS (19KG)  
 VOLUMEN : 45X20.5X41.5CM  
 INCLUYE : 03 LLAVES DE BRONCE



1.

**ACABADOS SATINADOS**

3.



**2. CERRADURA DE PERILLA**

**P2500**

**Bronce Quemado**

MATERIAL : ACERO INOXIDABLE  
 PESO UNITARIO : 0.470 KG. +/-15 gr APROX.  
 APLICACIÓN : INTERIORES Y EXTERIORES  
 INSTALACIÓN : 35 A 45 MM DE ESPESOR  
 PRESENTACIÓN : CAJA DE 30 UNDS (19KG)  
 VOLUMEN : 45X20.5X41.5CM  
 INCLUYE : 03 LLAVES DE BRONCE

2.



**3. CERRADURA DE PERILLA**

**P2400**

**Acero Inoxidable**

MATERIAL : ACERO INOXIDABLE  
 PESO UNITARIO : 0.470 KG. +/-15 gr APROX.  
 APLICACIÓN : INTERIORES Y EXTERIORES  
 INSTALACIÓN : 35 A 45 MM DE ESPESOR  
 PRESENTACIÓN : CAJA DE 30 UNDS (19KG)  
 VOLUMEN : 45X20.5X41.5CM  
 INCLUYE : 03 LLAVES DE BRONCE



**Ideal para oficinas  
incluye 03 llaves  
de bronce**



**SEGURIDAD  
EN TU ESPACIO  
DE TRABAJO**

**CERRADURA DE PERILLA**

**P20**

**Acero Inoxidable**

MATERIAL	: ACERO INOXIDABLE
PESO UNITARIO	: 0.540 KG. +/-15 gr APROX.
APLICACIÓN	: INTERIORES Y EXTERIORES
INSTALACIÓN	: 35 A 45 MM DE ESPESOR
PRESENTACIÓN	: CAJA DE 30 UNDS (19KG)
VOLUMEN	: 45X20.5X41.5CM
INCLUYE	: 03 LLAVES DE BRONCE

### CERRADURA PARA BAÑOS

**P2150**

**Acero Inoxidable**

MATERIAL	: ACERO INOXIDABLE
PESO UNITARIO	: 0.470 KG. +/-15 gr APROX.
APLICACIÓN	: INTERIORES Y EXTERIORES
INSTALACIÓN	: 35 A 45 MM DE ESPESOR
PRESENTACIÓN	: CAJA DE 30 UNDS (19KG)
VOLUMEN	: 45X20.5X41.5CM
INCLUYE	: MANUAL DE INSTALACIÓN



### CERROJOS

**PSS LLAVE LL.**

**Acero Inoxidable**

MATERIAL	: ACERO INOXIDABLE
PESO UNITARIO	: 0.430 kg. +/-15 gr APROX.
APLICACIÓN	: INTERIORES Y EXTERIORES
INSTALACIÓN	: 35 A 50 MM DE DISTANCIA
PRESENTACIÓN	: CAJA DE 30 UNDS
INCLUYE	: 03 LLAVES DE 5 PINES

## Cerradura de puerta invisible con llave o pestillo

### CERROJOS

**PSS LLAVE M.**

**Acero inoxidable**

MATERIAL	: ACERO INOXIDABLE
PESO UNITARIO	: 0.430 kg. +/-15 gr APROX.
APLICACIÓN	: INTERIORES Y EXTERIORES
INSTALACIÓN	: 35 A 50 MM DE DISTANCIA
PRESENTACIÓN	: CAJA DE 30 UNDS
INCLUYE	: 03 LLAVES DE 5 PINES



# SEGURIDAD PROFESIONAL A TU ALCANCE.

Sistema antirobo de 3 golpes



## CERRADURA 3 GOLPES 2 PINES

**PB2550**

Acero Inoxidable

MATERIAL	: ACERO CROMADO 2 PIVOTES
PESO UNITARIO	: 0.630 KG. +/-15 gr APROX.
SISTEMA	: 7 PINES
INSTALACIÓN	: 67 MM DE ESPESOR
PRESENTACIÓN	: CAJA DE 12 UNDS
VOLUMEN	: 45X20.5X41.5CM
INCLUYE	: 03 LLAVES DE BRONCE

# CERRADURA BLINDADA NACIONAL

Producto 100% Peruano

## 1 - 2 SOBREPONER BLINDADA

**PSD5000**

**PSN5000**

**3 GOLPES**

MATERIAL	: ACERO CROMADO
CUERPO	: 2 PIVOTES
PESO UNITARIO	: 1.630 kg. +/-15 gr
SISTEMA	: 07 PINES
INSTALACIÓN	: 67 MM DE ESPESOR
PRESENTACIÓN	: CAJA DE 12 UNDS
INCLUYE	: 03 LLAVES MEGACANAL



## SOBREPONER BLINDADA

**PS2330**

**2 GOLPES**

MATERIAL	: ACERO CROMADO 2 PIVOTES
PESO UNITARIO	: 0.630 KG. +/-15 gr APROX.
SISTEMA	: 7 PINES
INSTALACIÓN	: 50 MM DE ESPESOR
PRESENTACIÓN	: CAJA DE 16 UNDS
VOLUMEN	: 45X20.5X41.5CM
INCLUYE	: 03 LLAVES DE BRONCE DE 7 PINES Y MANUAL



# CERRADURA DE MANIJA PRINCIPAL



## CERRADURA PRINCIPAL

**CPA 1GOLPES**

**Acero inoxidable**

MATERIAL : ACERO INOXIDABLE  
 PESO UNITARIO : KG. +/-15 gr APROX.  
 APLICACIÓN : INTERIORES Y EXTERIORES  
 INSTALACIÓN : A MM DE ESPESOR  
 PRESENTACIÓN : CAJA DE 50 UNDS  
 INCLUYE : MANUAL DE INSTALACIÓN

**Modelo compatible con pág. 18 - 19**

## CERRADURA PRINCIPAL

**CPP 2GOLPES**

**Acero inoxidable**

MATERIAL : ACERO INOXIDABLE  
 PESO UNITARIO : KG. +/-15 gr APROX.  
 APLICACIÓN : INTERIORES Y EXTERIORES  
 INSTALACIÓN : 35 A 45 MM DE ESPESOR  
 PRESENTACIÓN : CAJA DE 50 UNDS  
 INCLUYE : MANUAL DE INSTALACIÓN

**Modelo compatible con pág. 17**

# DISEÑO SOFISTICADO Y MINIMALISTA



## MANIJA INTERIOR FINA

**FINA SS**

Acero Inoxidable

MATERIAL	: ACERO INOXIDABLE
PESO UNITARIO	: 1.040 KG. +/-15 gr APROX.
INSTALACIÓN	: 60-70 MM DE ESPESOR
APLICACIÓN:	: INTERIORES Y EXTERIORES
PRESENTACIÓN	: CAJA DE 20 UNDS
INCLUYE	: 03 LLAVES DE BRONCE

**MANIJA INTERIOR FINA**

**FINA PB**

**Bronce Antiguo**

MATERIAL : ACERO INOXIDABLE  
 PESO UNITARIO : 1.040 KG. +/-15 gr APROX.  
 APLICACIÓN : INTERIORES Y EXTERIORES  
 INSTALACIÓN : 60-70 MM DE ESPESOR  
 PRESENTACIÓN : CAJA DE 20 UNDS  
 INCLUYE : 03 LLAVES DE BRONCE



**MANIJA INTERIOR FINA**

**FINA AB**

**Bronce Quemado**

MATERIAL : ACERO INOXIDABLE  
 PESO UNITARIO : 1.040 KG. +/-15 gr APROX.  
 APLICACIÓN : INTERIORES Y EXTERIORES  
 INSTALACIÓN : 60-70 MM DE ESPESOR  
 PRESENTACIÓN : CAJA DE 20 UNDS  
 INCLUYE : 03 LLAVES DE BRONCE

**MANIJA INTERIOR FINA**

**FINA BN**

**Bronce Pulido**

MATERIAL : ACERO INOXIDABLE  
 PESO UNITARIO : 1.040 KG. +/-15 gr APROX.  
 APLICACIÓN : INTERIORES Y EXTERIORES  
 INSTALACIÓN : 60-70 MM DE ESPESOR  
 PRESENTACIÓN : CAJA DE 20 UNDS  
 INCLUYE : 03 LLAVES DE BRONCE



Ideales para  
habitaciones  
e interiores.



**ELEGANCIA Y  
DURABILIDAD  
GARANTIZADA**

**MANIJA INTERIOR**

**MARINA SS**

Acero Inoxidable

MATERIAL	: ACERO INOXIDABLE
PESO UNITARIO	: 1.040 KG. +/-15 gr APROX.
APLICACIÓN	: INTERIORES Y EXTERIORES
INSTALACIÓN	: 60-70 MM DE ESPESOR
PRESENTACIÓN	: CAJA DE 20 UNDS
INCLUYE	: 03 LLAVES DE BRONCE



## Colores y acabados de gran calidad.

1.



### 1. MANIJA INTERIOR

**MARINA BN**

**Bronce Antiguo**

MATERIAL	: ACERO INOXIDABLE
PESO UNITARIO	: 1.040 KG. +/-15 gr APROX.
APLICACIÓN	: INTERIORES Y EXTERIORES
INSTALACIÓN	: 60-70 MM DE ESPESOR
PRESENTACIÓN	: CAJA DE 20 UNDS
INCLUYE	: 03 LLAVES DE BRONCE

2.



### 2. MANIJA INTERIOR

**MARINA AB**

**Bronce Antiguo**

MATERIAL	: ACERO INOXIDABLE
PESO UNITARIO	: 1.040 KG. +/-15 gr APROX.
APLICACIÓN	: INTERIORES Y EXTERIORES
INSTALACIÓN	: 60-70 MM DE ESPESOR
PRESENTACIÓN	: CAJA DE 20 UNDS
INCLUYE	: 03 LLAVES DE BRONCE

3.



### 3. MANIJA INTERIOR

**MARINA PB**

**Bronce Pulido**

MATERIAL	: ACERO INOXIDABLE
PESO UNITARIO	: 1.040 KG. +/-15 gr APROX.
APLICACIÓN	: INTERIORES Y EXTERIORES
INSTALACIÓN	: 60-70 MM DE ESPESOR
PRESENTACIÓN	: CAJA DE 20 UNDS
INCLUYE	: 03 LLAVES DE BRONCE

# ESPECIALES PARA BAÑOS

Privacidad en  
tus espacios.



## 1 MANIJA INTERIOR

**FINA SS/BK**

Acero Inoxidable

MATERIAL : ACERO INOXIDABLE  
 PESO UNITARIO : 1.040 KG. +/-15 gr APROX.  
 APLICACIÓN : INTERIORES, BAÑOS  
 INSTALACIÓN : 60-70 MM DE ESPESOR  
 PRESENTACIÓN : CAJA DE 20 UNDS  
 INCLUYE : MANUAL DE INSTALACIÓN

## 2 MANIJA INTERIOR

**MARINA SS/BK**

Acero Inoxidable

MATERIAL : ACERO INOXIDABLE  
 PESO UNITARIO : 1.040 KG. +/-15 gr APROX.  
 APLICACIÓN : INTERIORES, BAÑOS  
 INSTALACIÓN : 60-70 MM DE ESPESOR  
 PRESENTACIÓN : CAJA DE 20 UNDS  
 INCLUYE : MANUAL DE INSTALACIÓN

## Ideales para puertas de madera.

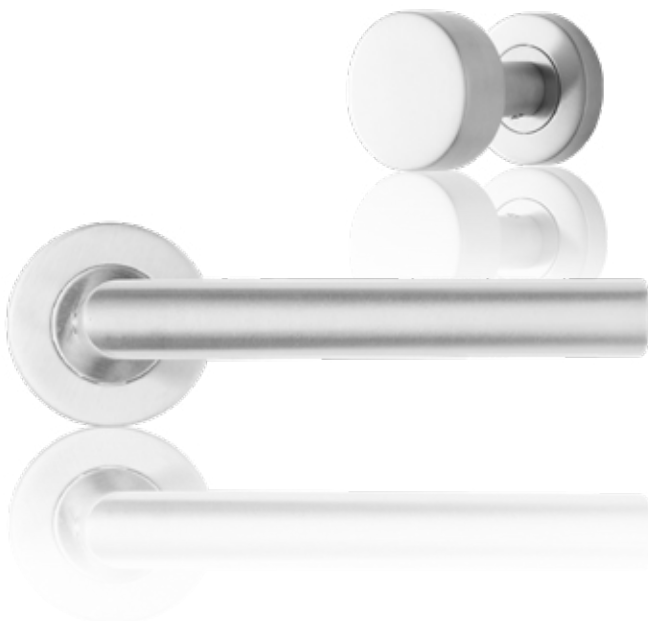
### MANIJA PRINCIPAL SQUART

**SQUART SS**

Acero Inoxidable

MATERIAL	: ACERO INOXIDABLE 304
ESTRUCTURA	: ALEACIÓN METALICA
SIS. INTERNO	: MUELLA DE RETORNO
FIJACIÓN	: EJE CUADRADO
APLICACIÓN	: PUERTAS PRINCIPALES
EMPUÑADURA	: CUADRADA LONG. 132MM
PRESENTACIÓN	: CAJA DE 20 UNDS
INCLUYE	: MANUAL + TORNILLOS

Modelo compatible con CPA2 GOLPES



### MANIJA PRINCIPAL LISA

**LISA SS**

Acero Inoxidable

MATERIAL	: ACERO INOXIDABLE 304
ESTRUCTURA	: ALEACIÓN METALICA
SIS. INTERNO	: MUELLA DE RETORNO
FIJACIÓN	: EJE CUADRADO
APLICACIÓN	: PUERTAS PRINCIPALES
EMPUÑADURA	: RECTA LONG. 132MM
PRESENTACIÓN	: CAJA DE 20 UNDS
INCLUYE	: MANUAL + TORNILLOS

Modelo compatible con CPA2 GOLPES



### MANIJA PRINCIPAL ONDA

**ONDA SS**

Acero Inoxidable

MATERIAL	: ACERO INOXIDABLE 304
ESTRUCTURA	: ALEACIÓN METALICA
SIS. INTERNO	: MUELLA DE RETORNO
FIJACIÓN	: EJE CUADRADO
APLICACIÓN	: PUERTAS PRINCIPALES
EMPUÑADURA	: ONDEADA LONG. 132MM
PRESENTACIÓN	: CAJA DE 20 UNDS
INCLUYE	: MANUAL + TORNILLOS

Modelo compatible con CPA2 GOLPES

# MANIJA PARA PUERTAS PRINCIPALES



## MANIJA PRINCIPAL

**MPVR SS CURVA**

**Acero Inoxidable**

MATERIAL	: ACERO INOXIDABLE
PESO UNITARIO	: KG. +/-15 gr APROX.
APLICACIÓN	: PUERTAS CORREDIZAS
INSTALACIÓN	: DISTANCIA DE 16MM
PRESENTACIÓN	: CAJA DE UNDS
INCLUYE	: TORNILLOS

**Modelo compatible con CPA 1 GOLPE**

**Elegancia y alta  
durabilidad.**

**MANIJA PRINCIPAL**

**MPVR SS RECTA**

**Acero Inoxidable**

MATERIAL : ACERO INOXIDABLE  
PESO UNITARIO : KG. +/-15 gr APROX.  
APLICACIÓN : PUERTAS CORREDIZAS  
INSTALACIÓN : DISTANCIA DE 16MM  
PRESENTACIÓN : CAJA DE UNDS  
INCLUYE : TORNILLOS

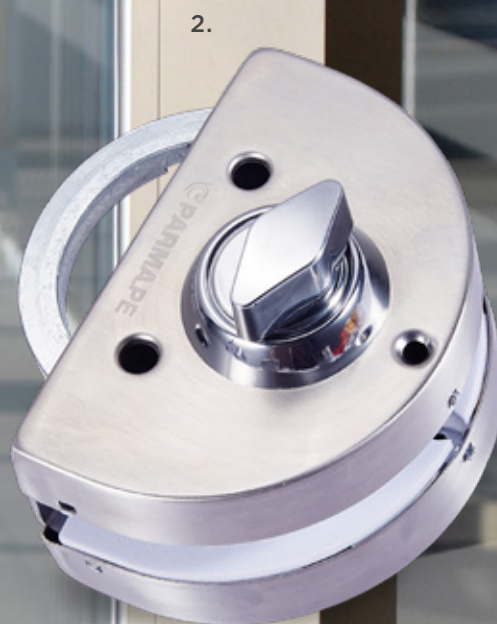
**Modelo compatible con CPA 1 GOLPE**

**Ideal para puertas  
de vidrio y aluminio.**

**MANIJA PARA  
PUERTAS  
PRINCIPALES**

# CERRADURA PARA VIDRIOS

Sin perforaciones,  
sin complicaciones.



## 1. CERRADURA SEMICIRCULAR

**CPV LLAVE LL-SS** Acero Inoxidable 304

MATERIAL : ACERO INOXIDABLE  
 PESO UNITARIO : 0.450 KG. +/-15 gr APROX.  
 SISTEMA : LLAVE LLAVE  
 INSTALACIÓN : HASTA 12 MM DE ESPESOR  
 PRESENTACIÓN : CAJA DE 40 UNDS  
 INCLUYE : 3 LLAVES DE BRONCE

## 2. CERRADURA SEMICIRCULAR

**CPV LLAVE LL-M** Acero Inoxidable 304

MATERIAL : ACERO INOXIDABLE  
 PESO UNITARIO : 0.450 KG. +/-15 gr APROX.  
 SISTEMA : LLAVE MARIPOSA  
 INSTALACIÓN : HASTA 12 MM DE ESPESOR  
 PRESENTACIÓN : CAJA DE 40 UNDS  
 INCLUYE : 3 LLAVES DE BRONCE

**Acabado en acero  
inoxidable 304  
galvanizado.**



3.



4.



### 3. CERRADURA DOBLE GANCHO

**CPVD LLAVE M**

Acero Inoxidable 304

MATERIAL : ACERO INOXIDABLE  
 PESO UNITARIO : 0.450 KG. +/-15 gr APROX.  
 SISTEMA : LLAVE - LLAVE  
 INSTALACIÓN : HASTA 12 MM DE ESPESOR  
 PRESENTACIÓN : CAJA DE 40 UNDS  
 INCLUYE : 3 LLAVES DE BRONCE

### 4. CERRADURA DOBLE GANCHO

**CPVP LLAVE M**

Acero Inoxidable 304

MATERIAL : ACERO INOXIDABLE  
 PESO UNITARIO : 0.450 KG. +/-15 gr APROX.  
 SISTEMA : LLAVE - MARIPOSA  
 INSTALACIÓN : HASTA 12 MM DE ESPESOR  
 PRESENTACIÓN : CAJA DE 40 UNDS  
 INCLUYE : 3 LLAVES DE BRONCE

**1. CERRADURA PICO RECTO**

**P554**

**Acero Inoxidable**

MATERIAL : ACERO INOXIDABLE  
 PESO UNITARIO : 0.345 KG. +/-15 gr APROX.  
 APLICACIÓN : PUERTAS CORREDIZAS  
 INSTALACIÓN : DISTANCIA DE 16MM  
 PRESENTACIÓN : CAJA DE 60 UNDS  
 VOLUMEN : 35X19X22CM  
 INCLUYE : 03 LLAVES DE BRONCE

**Ideales para  
puertas de  
aluminio.**



**2. CERRADURA PICO RECTO**

**P43020**

**Acero Inoxidable**

MATERIAL : ACERO INOXIDABLE  
 PESO UNITARIO : 0.345 KG. +/-15 gr APROX.  
 APLICACIÓN : PUERTAS CORREDIZAS  
 INSTALACIÓN : DISTANCIA DE 16MM  
 PRESENTACIÓN : CAJA DE 60 UNDS  
 VOLUMEN : 35X19X22CM  
 INCLUYE : 03 LLAVES DE BRONCE

**3. CERRADURA PICO LORO**

**P5586**

**Acero Inoxidable**

MATERIAL : ACERO INOXIDABLE  
 PESO UNITARIO : 0.345 KG. +/-15 gr APROX.  
 SISTEMA : PUERTAS CORREDIZAS  
 INSTALACIÓN : DISTANCIA DE 16MM  
 PRESENTACIÓN : CAJA DE 60 UNDS  
 VOLUMEN : 35X19X22CM  
 INCLUYE : 03 LLAVES DE BRONCE



2

# SEGURIDAD ADICIONAL

TAMBOR | TOPES



**El refuerzo ideal  
para proteger  
tus espacios.**



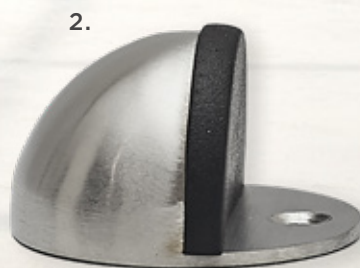
**CILINDRO MEGACANAL**

**CMP SS**

**Acero Inoxidable**

MATERIAL	: ACERO INOXIDABLE
PESO UNITARIO	: KG. +/-15 gr APROX.
SISTEMA	: INTERIORES Y EXTERIORES
INSTALACIÓN	: MM DE ESPESOR
PRESENTACIÓN	: CAJA DE 60 UNDS
INCLUYE	: 05 LLAVES MEGACANAL

# TOPES DE PUERTAS



**1. TOPE PUERTA RÍGIDO**

**TRP SS**

TOPE Y RETENEDOR.  
ACERO INOXIDABLE.  
INSTALAR EL TOPE AL PISO Y  
PLACA DE METAL A LA PUERTA.  
INCLUYE TOPE, PLACA METÁLICA,  
TARUGOS Y TORNILLOS

**2. TOPE PUERTA MAGNÉTICO**

**TMP SS**

TOPE Y RETENEDOR.  
ACERO INOXIDABLE.  
INSTALAR EL TOPE AL PISO Y  
PLACA DE METAL A LA PUERTA.  
INCLUYE TOPE, PLACA METÁLICA,  
TARUGOS Y TORNILLOS

**3. TOPE PUERTA MEDIALUNA**

**TMLP SS**

TOPE Y RETENEDOR.  
ACERO INOXIDABLE.  
INSTALAR EL TOPE AL PISO Y  
PLACA DE METAL A LA PUERTA.  
INCLUYE TOPE, PLACA METÁLICA,  
TARUGOS Y TORNILLOS

**3**

**BISAGRAS  
PARA  
PUERTAS**

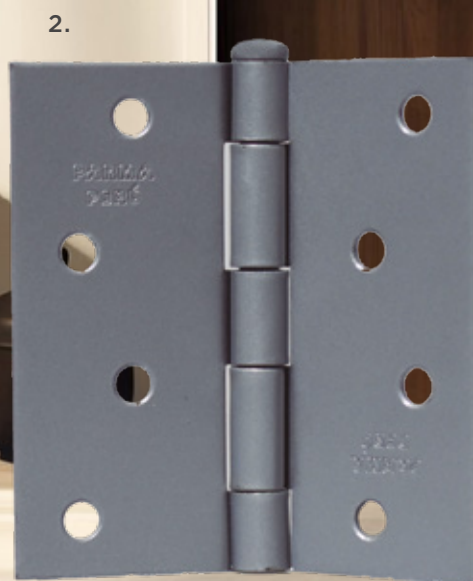
**CAPUCHINAS | ACERO INOXIDABLES  
BISAGRAS ZINCADAS**

# BISAGRAS CAPUCHINAS NACIONALES

Hecho 100%  
en nuestro país



1.



2.

## 1. BISAGRA CAPUCHINA

**BRC 4X4**

**Aluminizado**

MATERIAL : ALUMINIZADO  
ACABADOS : ACERADO / NEGRO / MARRÓN  
APLICACIÓN : PUERTAS CONTRAPLACADAS  
PRESENTACIÓN : INDIVIDUAL 6 PARES  
CAJA MASTER : MASTER 144 PARES (24 CAJAS)  
INCLUYE : TORNILLOS + MANUAL

## 2. BISAGRA CAPUCHINA

**BRC 4X3**

**Aluminizado**

MATERIAL : ALUMINIZADO  
ACABADOS : ACERADO / NEGRO / MARRÓN  
APLICACIÓN : PUERTAS CONTRAPLACADAS  
PRESENTACIÓN : INDIVIDUAL 6 PARES  
CAJA MASTER : MASTER 144 PARES (24 CAJAS)  
INCLUYE : TORNILLOS + MANUAL

**BISAGRAS CAPUCHINAS**

**BRCM 2.5X2.5**

**BRCN 2.5X2.5**

**BRC 2.5X2.5**

**Acero / Negro / Marrón**

MATERIAL : ALUMINIZADO  
 ACABADOS : ACERADO / NEGRO / MARRÓN  
 APLICACIÓN : PUERTAS CONTRAPLACADAS  
 PRESENTACIÓN : INDIVIDUAL 6 PARES  
 CAJA MASTER : MASTER 180 PARES (30 CAJAS)  
 INCLUYE : TORNILLOS + MANUAL



**Materiales y mano  
de obra 100%  
peruanos**



**BISAGRAS CAPUCHINAS**

**BRCM 3X3**

**BRCN 3X3**

**BRC 3X3**

**Acero / Negro / Marrón**

MATERIAL : ALUMINIZADO  
 ACABADOS : ACERADO / NEGRO / MARRÓN  
 APLICACIÓN : PUERTAS CONTRAPLACADAS  
 PRESENTACIÓN : INDIVIDUAL 6 PARES  
 CAJA MASTER : MASTER 180 PARES (30 CAJAS)  
 INCLUYE : TORNILLOS + MANUAL

**BISAGRAS CAPUCHINAS**

**BRCM 3.5X3.5**

**BRCN 3.5X3.5**

**BRC 3.5X3.5**

**Acero / Negro / Marrón**

MATERIAL : ALUMINIZADO  
 ACABADOS : ACERADO / NEGRO / MARRÓN  
 APLICACIÓN : PUERTAS CONTRAPLACADAS  
 PRESENTACION : INDIVIDUAL 6 PARES  
 CAJA MASTER : MASTER 144 PARES (24 CAJAS)  
 INCLUYE : TORNILLOS + MANUAL

### BISAGRA FIJA ALUMINIZADA

#### BRF 3X2

MATERIAL	: ACERO LAF
ACABADO	: ALUMINIZADO
APLICACIÓN	: PUERTAS CONTRAPLACADAS
INSTALACIÓN	: CAJA DE 30 UNDS
INCLUYE	: TORNILLOS + MANUAL



### BISAGRA FIJA ALUMINIZADA

#### BRF 3.5X3.5

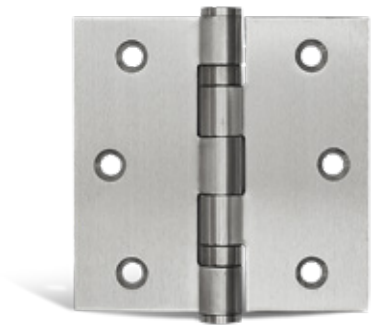
MATERIAL	: ACERO LAF
ACABADO	: ALUMINIZADO
APLICACIÓN	: PUERTAS CONTRAPLACADAS
INSTALACIÓN	: CAJA DE 30 UNDS
INCLUYE	: TORNILLOS + MANUAL

### BISAGRA FIJA ALUMINIZADA

#### BRF 4X3

MATERIAL	: ACERO LAF
ACABADOS	: ALUMINIZADO
APLICACIÓN	: PUERTAS CONTRAPLACADAS
INSTALACIÓN	: CAJA DE 24 UNDS
INCLUYE	: TORNILLOS + MANUAL

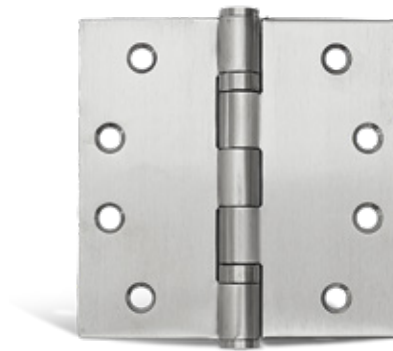




**BISAGRA ACERO INOXIDABLE**

**BCAP 2.5X2.5**

MATERIAL : ACERO INOXIDABLE  
 ACABADO : BRILLANTE  
 APLICACIÓN : PUERTAS CONTRAPLACADAS  
 INSTALACIÓN : CAJA DE 50 PARES  
 INCLUYE : TORNILLOS + MANUAL



**BISAGRA ACERO INOXIDABLE**

**BCAP 4X3**

MATERIAL : ACERO INOXIDABLE  
 ACABADO : BRILLANTE  
 APLICACIÓN : PUERTAS CONTRAPLACADAS  
 INSTALACIÓN : CAJA DE 50 PARES  
 INCLUYE : TORNILLOS + MANUAL



**BISAGRA ACERO INOXIDABLE**

**BCAP 3X3 BCAP 3.5X3.5**

MATERIAL : ACERO INOXIDABLE  
 ACABADO : BRILLANTE  
 APLICACIÓN : PUERTAS CONTRAPLACADAS  
 INSTALACIÓN : CAJA DE 50 PARES  
 INCLUYE : TORNILLOS + MANUAL



**BISAGRA ACERO INOXIDABLE**

**BCAP 4X4**

MATERIAL : ACERO INOXIDABLE  
 ACABADO : BRILLANTE  
 APLICACIÓN : PUERTAS CONTRAPLACADAS  
 INSTALACIÓN : CAJA DE 40 PARES  
 INCLUYE : TORNILLOS + MANUAL



**BISAGRA OMEGA**

**BRZ 3M**

MATERIAL : ACERO LAF  
 ACABADO : ZINCADO  
 APLICACIÓN : PUERTAS CONTRAPLACADAS  
 PRESENTACIÓN : CAJA DE 12 UNDS  
 INCLUYE : TORNILLOS + MANUAL



**BISAGRA ALUMINIZADA OMEGA**

**BRC 3XM**

MATERIAL : ACERO LAF  
 ACABADO : ALUMINIZADO  
 APLICACIÓN : PUERTAS CONTRAPLACADAS  
 PRESENTACIÓN : CAJA DE 12 UNDS  
 INCLUYE : TORNILLOS + MANUAL



**BISAGRA VAIVEN**

**BVP 24**

MATERIAL : ACERO INOXIDABLE  
 APLICACIÓN : PUERTAS VAIVEN  
 USOS : COCINAS, PUERTAS VAIVEN  
 PRESENTACIÓN : CAJA DE 20 UNDS  
 INCLUYE : 02 PLACAS + MANUAL

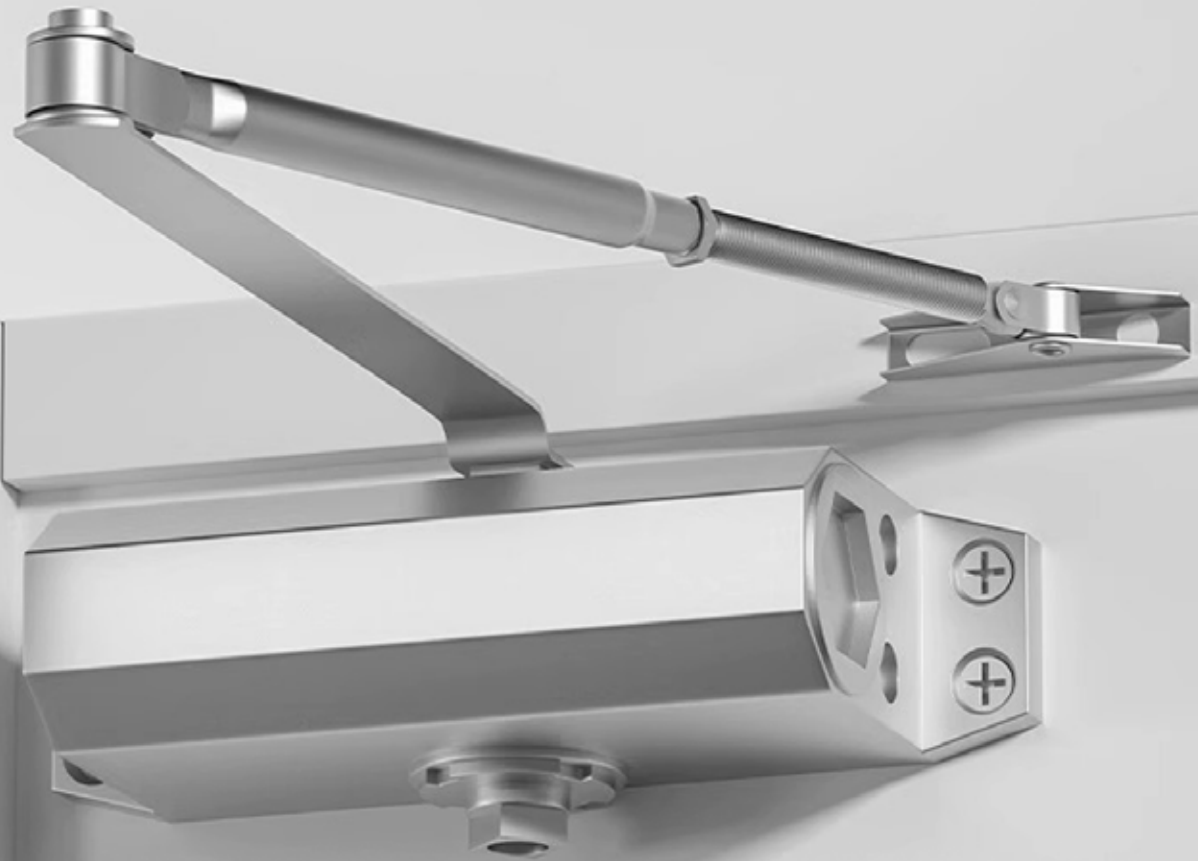


**BISAGRA VAIVEN**

**BVR 2400**

MATERIAL : ACERO INOXIDABLE  
 APLICACIÓN : PUERTAS VAIVEN  
 USOS : COCINAS, PUERTAS VAIVEN  
 PRESENTACIÓN : CAJA DE 20 UNDS  
 INCLUYE : 02 PLACAS + MANUAL





# 4

# MECANISMOS PARA PUERTAS

CIERRAPUERTAS

# AUTOMATIZA TUS PUERTAS



**Regula la apertura  
y velocidad de  
cierre.**



## CIERRAPUERTAS HIDRAÚLICO

### CPP 2545

MATERIAL	: ALUMINIO
ACABADO	: PINTURA ELECTROSTÁTICA
ACABADO	: ALUMINIZADA
APLICACIÓN	: PUERTAS BATIENTES / VAIVEN
PESO RESIS.	: DESDE 25 A 45KG
SISTEMA	: 2 VALVULAS DE CIERRE INDEP.
APERTURA	: TOTAL 180°
PRESENTACIÓN	: INDIVIDUAL / CAJA 6 UNDS

## CIERRAPUERTAS HIDRAÚLICO

### CPP 6080

MATERIAL	: ALUMINIO
ACABADO	: PINTURA ELECTROSTÁTICA
ACABADO	: ALUMINIZADA
APLICACIÓN	: PUERTAS BATIENTES / VAIVEN
PESO RESIS.	: DESDE 60 A 80KG
SISTEMA	: 2 VALVULAS DE CIERRE INDEP.
APERTURA	: TOTAL 180°
PRESENTACIÓN	: INDIVIDUAL / CAJA 6 UNDS



**5**

# **ILUMINACIÓN LED**

**PANELES LED | FOCOS SQUART |  
FOCOS PERA | FOCO BOTELLA  
FOCO UFO | PANEL SPOTLIGHT**



# AHORRA EN TUS FACTURAS



## FOCO LED SQUARE

**SQUARE 5W**

**SQUARE 9W**

**SQUARE 13W**

**SQUARE 18W**

**SQUARE 28W**

**SQUARE 38W**

MATERIAL : PP+PS/PP+PS+BASE ALUMINIO  
POTENCIA : DESDE 5W HASTA 38W  
VIDA UTIL : HASTA 25000 HRS  
TIPO DE LUZ : BLANCA  
PRESENTACIÓN : CAJON 100 UNIDADES



# ILUMINACIÓN ECOEficiENTE



## FOCO LED PERA

QP 5W

QP 7W

QP 9W

QP 12W

QP 18W

---

MATERIAL	: PP+PS/PP+PS+BASE ALUMINIO
POTENCIA	: DESDE 5W HASTA 18W
VIDA UTIL	: HASTA 25000 HRS
TIPO DE LUZ	: BLANCA
PRESENTACIÓN	: CAJON 100 UNIDADES



**FOCO LED UFO**

UFO P20 W

UFO P30 W

UFO P40 W

UFO P50 W

UFO P60 W

---

MATERIAL	: PP+PS/PP+PS+BASE ALUMINIO
POTENCIA	: DESDE 20W HASTA 60W
VIDA UTIL	: HASTA 25000 HRS
TIPO DE LUZ	: BLANCA
PRESENTACIÓN	: CAJON 100 UNIDADES

**AHORRA  
EN TUS  
FACTURAS**





**FOCO LED BOTELLA**

**BOTELLA 20W**

**BOTELLA 30W**

**BOTELLA 40W**

**BOTELLA 50W**

**BOTELLA 60W**

---

MATERIAL	: PP+PS/PP+PS+BASE ALUMINIO
POTENCIA	: DESDE 20W HASTA 60W
VIDA UTIL	: HASTA 25000 HRS
TIPO DE LUZ	: BLANCA
PRESENTACIÓN	: CAJON 100 UNIDADES

**Materiales  
amigables con  
el medioambiente.**



### PANEL LED CIRCULAR

PANEL PSR 6W

PANEL PSR 12W

PANEL PSR 18W

PANEL PSR 24W

MATERIAL : PP+PS/PP+PS+BASE ALUMINIO  
POTENCIA : DESDE 6W HASTA 24W  
VIDA UTIL : HASTA 25000 HRS  
TIPO DE LUZ : BLANCA  
PRESENTACIÓN : CAJON 100 UNIDADES

### PANEL LED CUADRADO

PANEL PSC 6W

PANEL PSC 12W

PANEL PSC 18W

PANEL PSC 24W

VIS. CUAD 12W EVE

MATERIAL : PP+PS/PP+PS+BASE ALUMINIO  
POTENCIA : DESDE 6W HASTA 24W  
VIDA UTIL : HASTA 25000 HRS  
TIPO DE LUZ : BLANCA  
PRESENTACIÓN : CAJON 100 UNIDADES



# TUS AMBIENTES MÁS ILUMINADOS



# ILUMINACIÓN ECOEFICIENTE



## PANEL LED SPOTLIGHT

**PANEL PES 8W**

**PANEL PES 15W**

MATERIAL	: PP+PS/PP+PS+BASE ALUMINIO
POTENCIA	: 8W / 15W
VIDA UTIL	: HASTA 25000 HRS
TIPO DE LUZ	: BLANCA
PRESENTACIÓN	: CAJON 100 UNIDADES

**LIQUIDACIÓN | ÚLTIMO STOCK**



**6**

**COMPLEMENTA  
TUS PROYECTOS**

**ELECTRICOS | HERRAMIENTAS |  
GARRUCHAS | GRIFERÍA**



**TOMA OVAL**

**TS X3** **TS X4** **TS X5**

100 UND TOMACORRIENTE OVAL  
- GRIS

**TOMA ESPECIAL**

**TE X3** **TE X4** **TE X5**

100 UND TOMACORRIENTE  
ESPECIAL OVAL - CREMA



**PLACAS**

**PS 78**

UNI TOMACORRIENTE  
TRIPLE SOBREPONER  
CAJA 10 / CAJON 300



**PLACAS**

**W 1308**

UNI TOMACORRIENTE  
TRIPLE PLACA ULTRA  
CAJA 10 / CAJON 200



**TOMA INDUSTRIAL**

**U 29**

UNI TOMACORRIENTE  
DOBLE  
CAJA 10 / CAJON 240



**PLACAS**

**SP 107W**

UNI INTERRUPTOR AEREO SP-107AW  
CAJA 20 / CAJON 720



**PLACAS**

**W 1100 3W**

UNI INTERRUPTOR CON MUTACION SIMPLE PLACA ULTRA W 1100 -3W  
CAJA 20 / CAJON 720



**PLACAS**

**W 1200**

UNI INTERRUPTOR DOBLE PLACA OVAL ULTRA W 1200  
CAJA 20 / CAJON 720



**PLACAS**

**W 1100**

UNI INTERRUPTOR SIMPLE PLACA OVAL ULTRA  
CAJA 20 / CAJON 200



**PLACAS**

**SP 52**

UNI INTERRUPTOR SIMPLE VISIBLE CDO SP-52  
CAJA 20 / CAJON 600



**PLACAS**

**SP 223**

UNI TOMACORRIENTE SOBREPONER SP-223  
CAJA 20 / CAJON 600



**PLACAS**

**W 1230**

UNI INTERRUPTOR TOMACORRIENTE MIXTO OVAL  
CAJA 20 / CAJON 240



**PLACAS**

**W 1110**

UNI TOMACORRIENTE SIMPLE PLACA OVAL ULTRA  
CAJA 20 / CAJON 200



**PLACAS**

**W 1208 1**

UNI TOMACORRIENTE DOBLE CON TIERRA  
CAJA 20 / CAJON 200



**SOCKET WALL**

**9091**

UNI SOCKET COLGANTE  
9091  
CAJA 100 / CAJON 600



**SOCKET WALL**

**46**

UNI SOCKET OVALADO  
TECHO PORTALAMPARA  
46 ULTRA  
CAJA 6 / CAJON 120



**SOCKET WALL**

**21 NEW**

UNI SOCKET WALL TECHO  
PESADO 21NEW  
CAJA 12 / CAJON 240

# SOLUCIONES PARA CADA PROYECTO



**PLACAS**

**W 1208**

UNI TOMACORRIENTE  
DOBLE PLACA OVAL  
CAJA 20 / CAJON 240



**PLACAS**

**SP78 1**

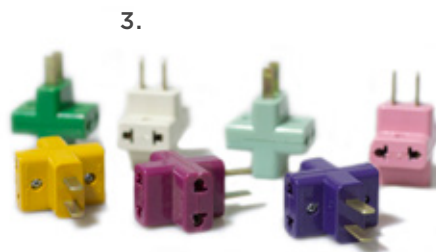
UNI TOMACORRIENTE  
DOBLE TIERRA OVALADO  
SOBREPONER ULTRA  
CAJA 10 / CAJON 300



**PLACAS**

**PS 78**

UNI TOMACORRIENTE  
DOBLE SOBREPONER  
CAJA 10 / CAJON 300



## Complementos útiles en el hogar

### 1. ENCHUFE **ETVRP**

ENCHUFE A COLOR TIPO VISION REDONDO PESADO / CAJÓN: 100

### 2. ENCHUFE **RJ-0129**

ENCHUFE REVERSIBLE CAJÓN: 100

### 3. ENCHUFE **EMCL**

ENCHUFE MULTIPLE CON COLORES / CAJÓN: 100

### 4. ENCHUFE **ETVPP**

ENCHUFE REVERSIBLE CAJÓN: 100

### 5. ENCHUFE **EMC**

ENCHUFE MULTIPLE COLORES CAJÓN: 100

### 6. ADAPTADOR **AMC**

ENCHUFE A COLOR TIPO VISION COLORES / CAJÓN: 100

### 7. ADAPTADOR **AMN**

ENCHUFE A COLOR TIPO VISION NEGRO / CAJÓN: 100

### 8. SUPRESOR **SUPRESOR 206**

SUPRESOR DE SOBREPONER X6 CAJÓN: 100

### 9. BALANZA **BDM ACSJ31G**

BALANZA DE MESA 30 KG ACSJ31G



1.



2.



3.



4.



5.



6.



## Complementos útiles en el hogar

### 1. TAPA OCA **TCOE**

TAPA CIEGA DEDONDA  
CAJÓN: 240

### 2. TAPA RECTA **TCRE**

TAPA CIEGA RECTA  
CAJÓN: 240

### 3. CAJA MODULAR **CMSP**

CAJA MODULAR SIN  
PERNOS / CAJÓN: 100

### 4. CAJA RECTA **CRE**

CAJA RECTANGULAR  
CAJÓN: 100

### 5. CAJA OCTA **CO**

CAJA OCTOGONAL  
CAJÓN: 100

### 6. CAJA PIRAMIDE **CPST**

CAJA PIRÁMIDE SIN TAPA  
CAJÓN: 100

## Productos para surtir tu negocio.



### BROCHAS

UNI BROCHA DE ZAFIRO  
MULTIUSOS MANGO DE PVC

BROCHA 1

BROCHA 1 1/2

BROCHA 2

BROCHA 2 1/2

BROCHA 3

BROCHA 4

BROCHA 5

BROCHA 6



### GARRUCHAS GIRATORIAS

UNI GARRUCHA GIRATORIA  
MULTIUSOS

SR 1 1/2

SR 2

SR 2 1/2

SR 3





# GRIFERIA PARA EL HOGAR



## CAÑO LAVATORIO

**K320**

UNI CAÑO LAVATORIO  
PESADO COD K320

## CAÑO LAVATORIO

**K322**

UNI CAÑO LAVATORIO  
PESADO COD K322



## CAÑO LAVATORIO

**K324**

UNI CAÑO LAVATORIO  
PESADO COD K324

## CAÑO LAVATORIO

**K325**

UNI CAÑO LAVATORIO  
PESADO COD K325

## CAÑO LAVATORIO

**K316**

UNI CAÑO LAVATORIO  
PESADO COD K316

# SEGURIDAD PROFESIONAL A TU ALCANCE.



## CATÁLOGO PARMA PERÚ 2024

LAS FOTOS Y PRODUCTOS TIENEN IMÁGENES REFERENCIALES, PUEDEN VARIAR DE ACUERDO A LA IMPRESIÓN Y ESTAN SUJETAS A VARIACIONES DE COLOR. CONSULTAR CON EL ASESOR DE VENTAS. LOS PRODUCTOS EN LIQUIDACIÓN TIENEN PRECIO ÚNICO Y SOLO HAY STOCK MENCIONADO. CONSULTAR CON SU ASESOR DE VENTAS

[www.parma.pe](http://www.parma.pe)

   / Parma Peru